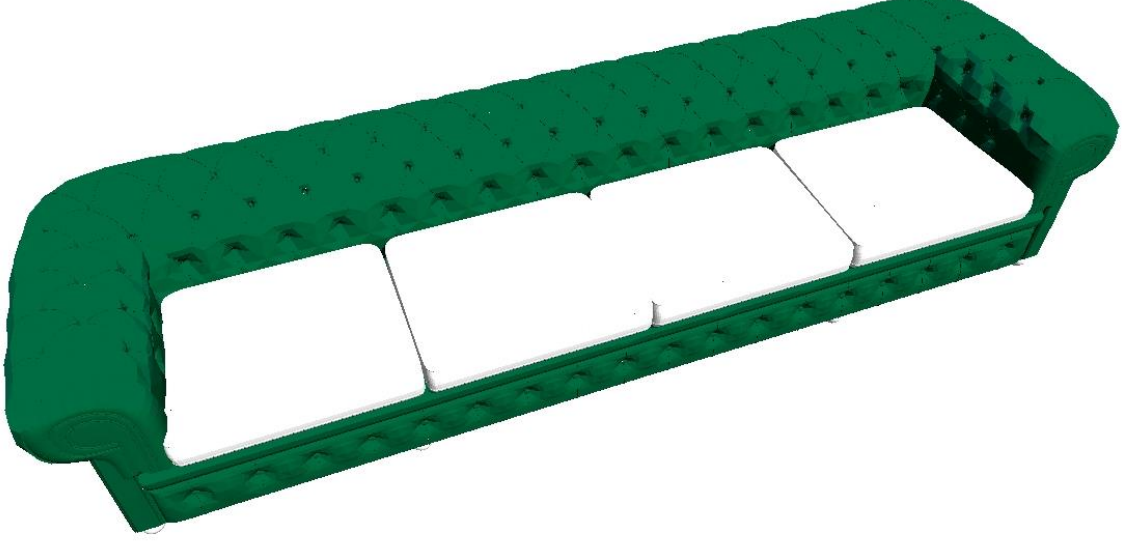




Yeni stadımızın localarının tefrişı için gerekli olan mobilya ve tefrişat malzemelerinin teknik özellikleri ekli dosyada mevcuttur.

Teklif verecek firmaların tekliflerini 16.04.2015 Perşembe günü saat 17.30'a kadar, ekli teklif isteme formu ile Bursaspor Kulübü, Özlüce Tesisleri, Satın Alma Ünitesine elden teslim etmeleri gerekmektedir.

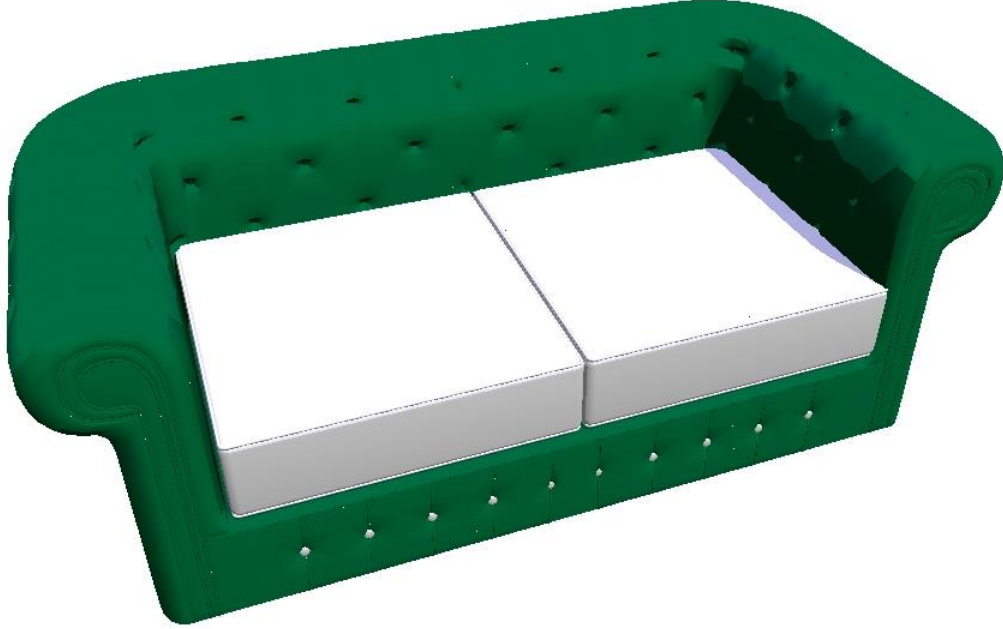
## DÖRTLÜ KANEPE TEKNİK ÖZELLİK FORMU



(Fotoğraflar Temsilidir)

- Ürünün İç İskeletinde Kayın Kereste Kullanılarak İmal Edilecektir.
- Tüm Birleştirmelerde Noktaları Mukavemeti Arttırmak İçin Yerine Göre Zıvanalı Geçme Vida ve Zimba ile Sağlamlaştırılacaktır.
- Koltuğun Yüksekliği 76 cm, Derinliği 90 cm ve Genişliği 305 (+-5CM) cm Olacaktır.
- Oturma yüzeyi 14 cm Kalınlıkta 32 DNS Yoğunlukta Kesme Sünger, Sırt Yüzeyi İse 5 cm Kalınlıkta 28 DNS Kesme Sünger İle Şekillendirilecektir.
- Kolçaklar 5 cm Kalınlıkta 28 DNS Kesme Sünger İle Şekillendirilecektir.
- Ayaklar Kayın Kereste Kullanılarak Tornada Şekillendirilerek İmal Edilecektir.
- Görünen Tüm Ahşap Yüzeylerde Pinoteks, Poliüretan Dolgu Verniği Ahşap Renklendirici ve Son Kat Parlak Vernik Uygulaması Yapılarak Hazırlanacaktır.
- Oturak Minder Altlarına Lastik Kolon Gerilerek Üzerine Astar Kaplanacaktır.
- Oturak Fermuarlı Minder, Sırt İse Sabit Döşemeli Olacaktır.
- Sırt ve Kol Kısımına Plastik Düğme Dikilerek Özel Kaplama Yöntemleri İle Kapitone İşleme Yapılacaktır.

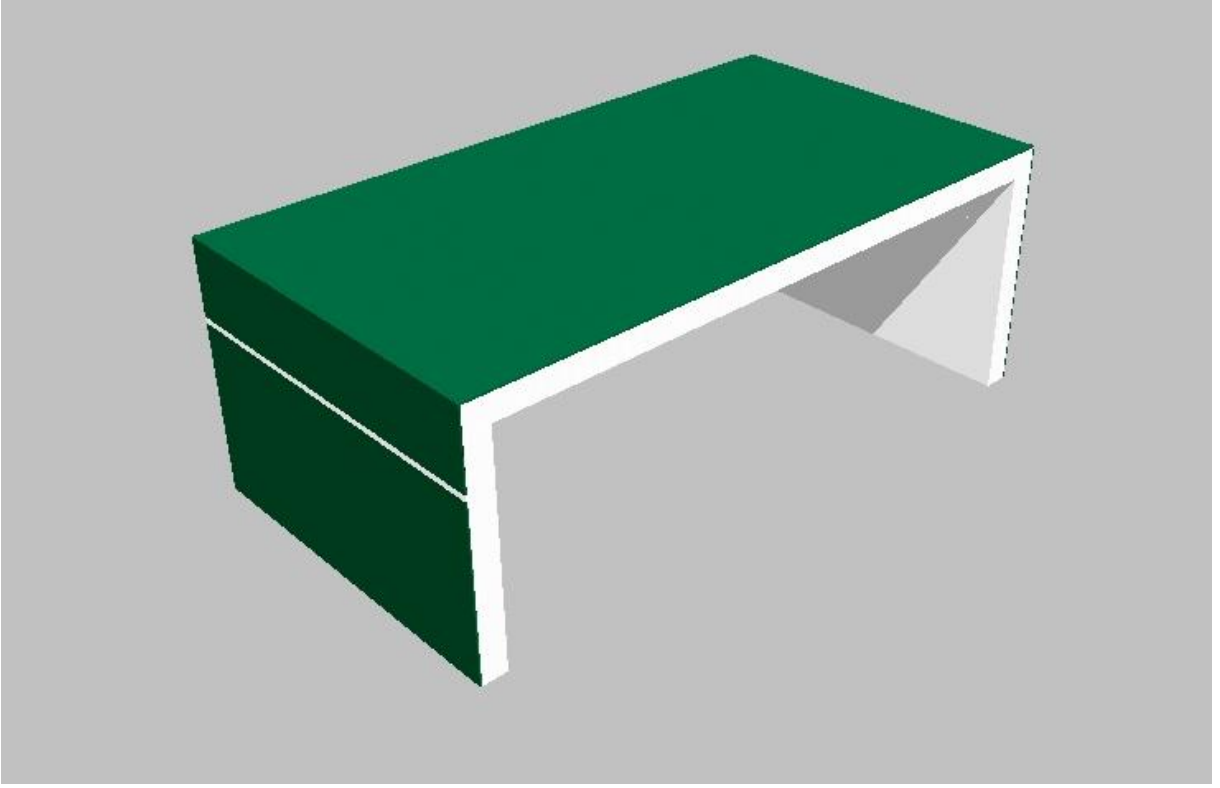
## İKİLİ KANEPE TEKNİK ÖZELLİK FORMU



(Fotoğraflar Temsildir)

- Ürünün İç İskeletinde Kayın Kereste Kullanılarak İmal Edilecektir.
- Tüm Birleştirmelerde Noktaları Mukavemeti Arttırmak İçin Yerine Göre Zıvanalı Geçme Vida ve Zimba ile Sağlamlaştırılacaktır.
- Koltuğun Yüksekliği 76 cm, Derinliği 90 cm ve Genişliği 305 (+-5CM) cm Olacaktır.
- Oturma yüzeyi 14 cm Kalınlıkta 32 DNS Yoğunlukta Kesme Sünger, Sırt Yüzeyi İse 5 cm Kalınlıkta 28 DNS Kesme Sünger İle Şekillendirilecektir.
- Kolçaklar 5 cm Kalınlıkta 28 DNS Kesme Sünger İle Şekillendirilecektir.
- Ayaklar Kayın Kereste Kullanılarak Tornada Şekillendirilerek İmal Edilecektir.
- Görünen Tüm Ahşap Yüzeylerde Pinoteks, Poliüretan Dolgu Verniği Ahşap Renklendirici ve Son Kat Parlak Vernik Uygulaması Yapılarak Hazırlanacaktır.
- Oturak Minder Altlarına Lastik Kolon Gerilerek Üzerine Astar Kaplanacaktır.
- Oturak Fermuarlı Minder, Sırt İse Sabit Döşemeli Olacaktır.
- Sırt ve Kol Kısımına Plastik Düğme Dikilerek Özel Kaplama Yöntemleri İle Kapitone İşleme Yapılacaktır.

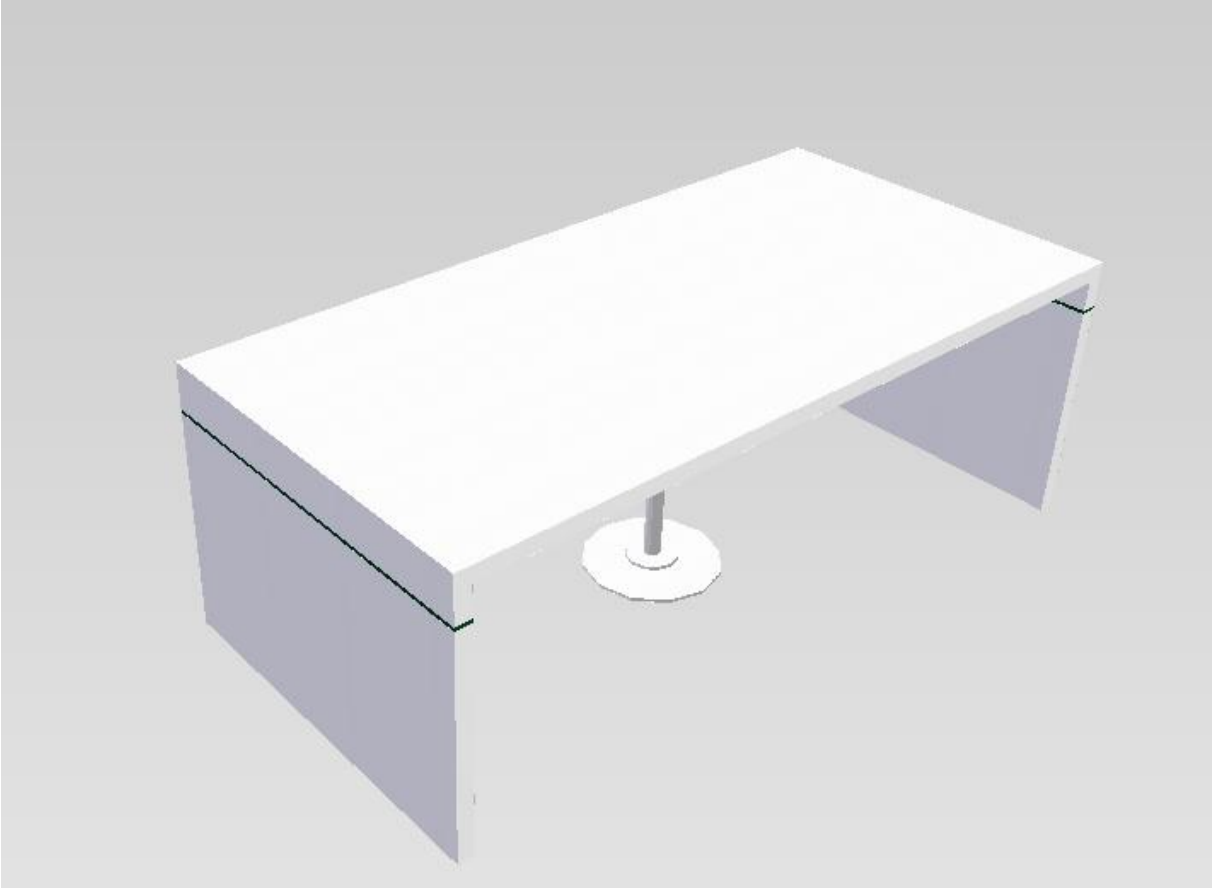
## ALÇAK MASA 120\*65



(Fotoğraflar Temsilidir)

- Üst Tabla ve Ayaklar 48 mm Melamin Kaplı Yonga Levhanın Üst ve Yan Yüzey Alanlarına 0,60 mm Kalınlıkta HPL Gentaş Laminat Kullanılarak Tam Otomatik Preslerde İthal Tutkal Kullanılarak Hazırlanacaktır.
- Ayakların Arasına Estetik Durması İçin 10 mm Kalınlıkta Çelik Levha Kullanılacak Olup Zemine Temas Noktasında Yükseklik Ayarlı Plastik Pabuçlar Kullanılacaktır.
- Kenar Kısımlarına Tam Otomatik Frezeli Makinelerde İthal Tutkal Kullanılarak 1 mm Kalınlıkta Şok Darbe Emici PVC Kenar Bandı Kaplaması Yapılacaktır.

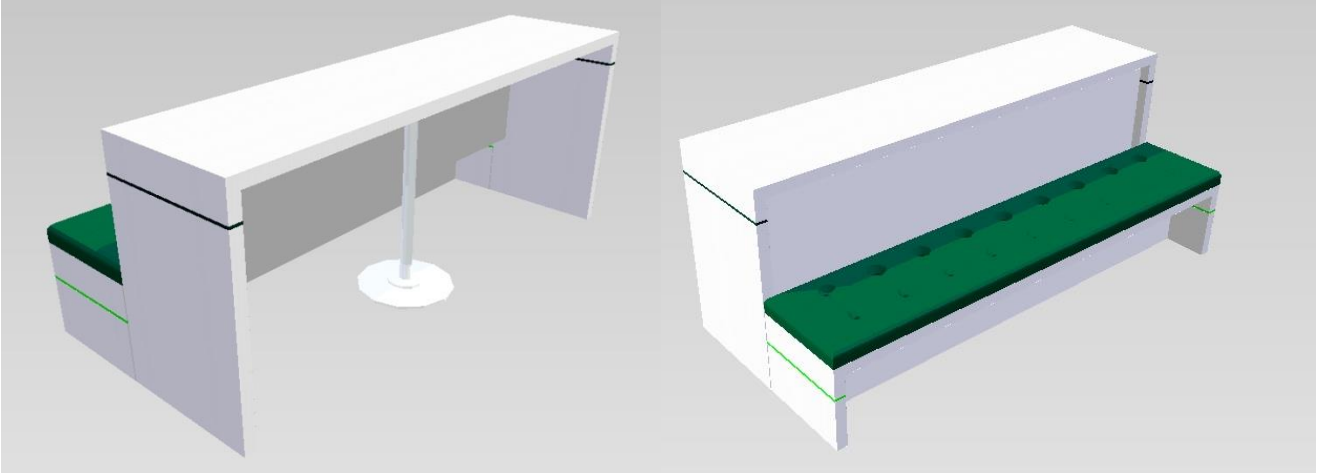
## TOPLANTI MASASI 225\*110\*78



(Fotoğraflar Temsilidir)

- Üst Tabla ve Ayaklar 48 mm Melamin Kaplı Yonga Levhadan Hazırlanacaktır.
- Ayakların Arasına Estetik Durması İçin 10 mm Kalınlıkta Çelik Levha Kullanılacak Olup Zemine Temas Noktasında Yükseklik Ayarlı Plastik Pabuçlar Kullanılacaktır.
- Kenar Kısımlarına Tam Otomatik Frezeli Makinelerde İthal Tutkal Kullanılarak 1 mm Kalınlıkta Şok Darbe Emici PVC Kenar Bandı Kaplaması Yapılacaktır.
- Masanın Orta Kısımında Eğim Vermesini Engellemek İçin 60 mm Boru Çapı ve 500 mm Flanş Taban Çaplı Özel Orta Ayak Kullanılacaktır.

## SEYİR MASASI 225\*100\*105



(Fotoğraflar Temsilidir)

- Üst Tabla ve Ayaklar 48 mm Melamin Kaplı Yonga Levhadan Hazırlanacaktır.
- Ayakların Arasına Estetik Durması İçin 10 mm Kalınlıkta Çelik Levha Kullanılacak Olup Zemine Temas Noktasında Yükseklik Ayarlı Plastik Pabuçlar Kullanılacaktır.
- Kenar Kısımlarına Tam Otomatik Frezeli Makinelerde İthal Tutkal Kullanılarak 1 mm Kalınlıkta Şok Darbe Emici PVC Kenar Bandı Kaplaması Yapılacaktır.
- Masanın Orta Kısımında Eğim Vermesini Engellemek İçin 60 mm Boru Çapı ve 500 mm Flanş Taban Çaplı Özel Orta Ayak Kullanılacaktır.
- Kullanılan Tüm Hırdavat ve Bağlantı Elemanları TSE Normlarına Uygun Olacaktır.
- Oturma yüzeyi 8 cm Kalınlıkta 32 DNS Yoğunlukta Kesme Sünger İle Şekillendirilecektir.
- Oturak Yüzeyine Plastik Düğme Dikilerek Özel Kaplama Yöntemleri İle Kapitone İşleme Yapılacaktır.

## TOPLANTI MASASI KOLTUĐU



(Fotoğraflar Temsilidir)

- KoltuĐun İ İskeleti 16 mm Yuvarlak Borudan Form Verilerek ŐekillendirilmiŐ ve İnsan Ergonomisine Uygun Kalıpta Üzerine 45-55 Kg/M<sup>3</sup> Sünger Dökülerek Monoblok Gövde OluŐturularak İmal Edilecektir.
- Koltuk, AŐaĐı-Yukarı Hareketli ve İstenilen Yerde Sabitlenebilen ift Kol Mekanizmalı 360 Derece Dönerli Yıldız Ayaklı ve Tekerlekli Olacaktır.
- Gazlı Konik Geme Kromaj Kaplı Amortisör Kullanılacaktır.
- Oturak Minderi 20 mm Kalınlıkta Süngerin Üzerine 1. Kalite Suni Deri DöŐeme İle Hazırlanacaktır.

## SEYİR KOLTUĐU

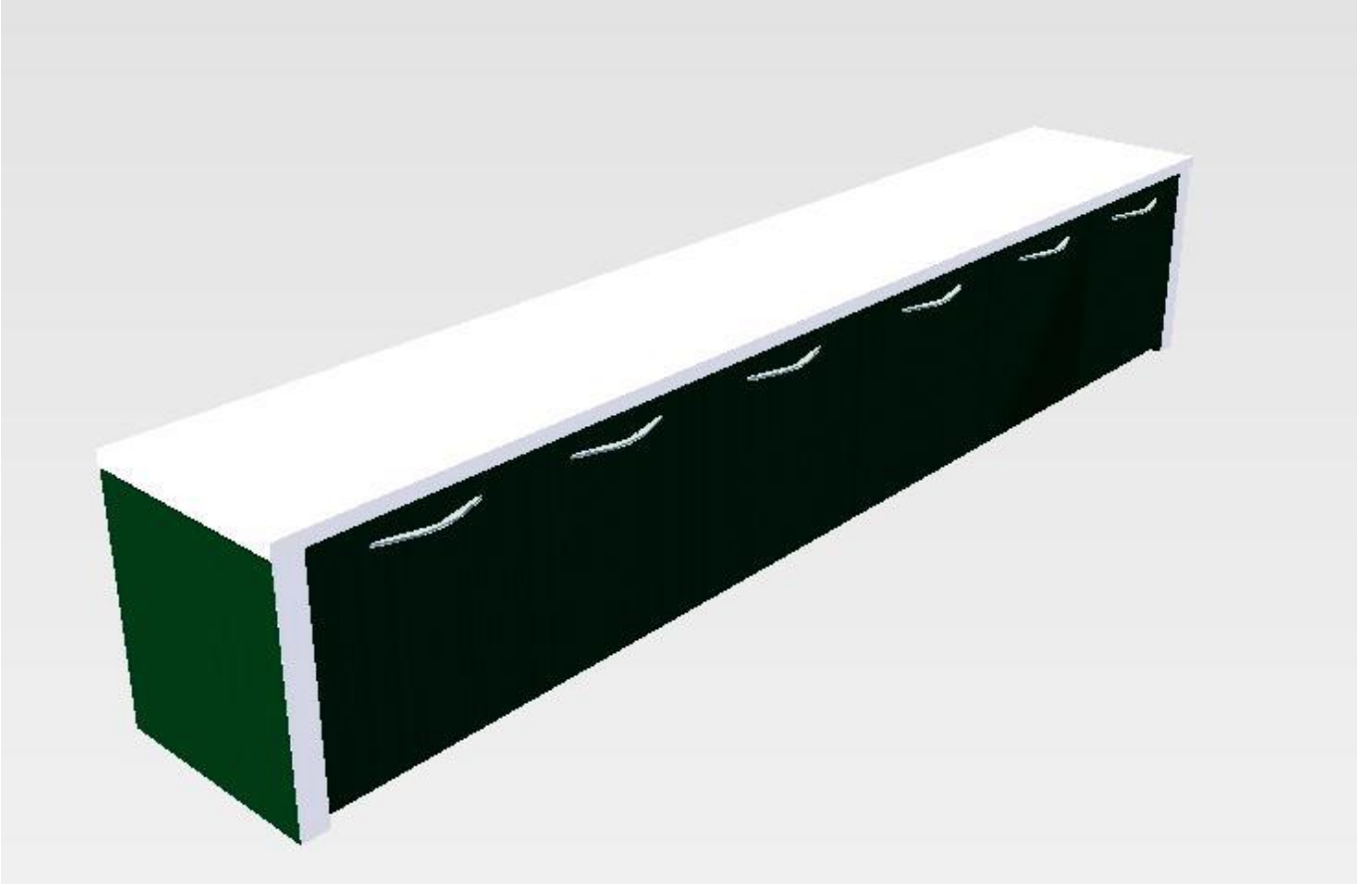


(FotoĐraflar Temsilidir)

- KoltuĐun İ İskeleti 16 mm Yuvarlak Borudan Form Verilerek ŐekillendirilmiŐ ve İnsan Ergonomisine Uygun Kalıpta Üzerine 45-55 Kg/M<sup>3</sup> Sünger Dökülerek Monoblok Gövde OluŐturularak İmal Edilecektir.
- Koltuk, Sabit Mekanizmalı Tepsi Őeklinde Ayakların Boru İle Yükseltilmesi İle Hazırlanacaktır.
- Otra Boru apı 80 mm Olacaktır. Ortasında Konsollu Hareketsiz Ayak Dayama Alanı Bulunacaktır. Koltuk Altı 360 Derece Döner Őase ile Sabitlenecektir.
- Gazlı Konik Geme Kromaj Kaplı Amortisör Kullanılacaktır.
- Oturak Minderi 20 mm Kalınlıkta Süngerin Üzerine 1. Kalite Suni Deri DöŐeme İle Hazırlanacaktır.



## TV ALT ÜNİTESİ 240\*50\*65



(Fotoğraflar Temsilidir)

- Üst Tabla ve Ayaklar 48 mm Melamin Kaplı Yonga Levhanın Üst ve Yan Yüzey Alanlarına 0,60 mm Kalınlıkta HPL Gentaş Laminat Kullanılarak Tam Otomatik Preslerde İthal Tutkal Kullanılarak Hazırlanacaktır.
- Ayakların Zemine Temas Noktasında Yükseklik Ayarlı Plastik Pabuçlar Kullanılacaktır.
- Kenar Kısımlarına Tam Otomatik Frezeli Makinelerde İthal Tutkal Kullanılarak 1 mm Kalınlıkta Şok Darbe Emici PVC Kenar Bandı Kaplaması Yapılacaktır.
- Kullanılan Tüm Hırdavat ve Bağlantı Elemanları TSE Normlarına Uygun Olacaktır.
- Kullanılan Kulplar Krom ve 226 mm Pim Aralığına Sahip Olacaktır.
- Tüm Mentешeler Frenli Mentешe Olacaktır.
- Raf Pimleri Yükseklik Ayarlı ve Kaydırmaz Pabuçlu Olacaktır.

## GÖMME VESTİYER DOLABI 200\*60\*260



(Fotoğraflar Temsilidir)

- Üst Tabla 30 mm Kalan Tüm Yüzeyler 18 mm Melamin Kaplı Yonga Levhanın Kullanılarak Hazırlanacaktır.
- Arkalıklar 8 mm Melamin Kaplı Yonga Levhadan İmal Edilecek Olup Kanal Geçmeli Olarak Monte Edilecektir.
- Ürünün Zemine Temas Noktasında Yükseklik Ayarlı Ayaklar Kullanılacaktır.
- Kenar Kısımlarına Tam Otomatik Frezeli Makinelerde İthal Tutkal Kullanılarak ,2 mm ve 040 mm Kalınlıkta Şok Darbe Emici PVC Kenar Bandı Kaplaması Yapılacaktır.
- Kullanılan Tüm Hırdavat ve Bağlantı Elemanları TSE Normlarına Uygun Olacaktır.
- Kullanılan Kulplar Krom ve 226 mm Pim Aralığına Sahip Olacaktır.
- Tüm Mentешeler Frenli Mentешe Olacaktır.
- Raf Pimleri Yükseklik Ayarlı ve Kaydırmaz Pabuçlu Olacaktır.
- Askı Boruları Alüminyum Olacaktır.

## DUVAR KAĞIDI

- Duvar kaplamalarında tekstil tabanlı kontrat tipi vinil yüzeyle duvar kâğıdı kullanılacaktır.
- Kullanılacak malzeme ıslak bezle silinebilir, güneş ışınlarından etkilenmeyen, leke tutmaz cinsten olacaktır.
- Renk ve Desen Seçimi İşveren Tarafından Yapılacaktır.
- Duvar Kağıdı Yapıştırıcısı Duvar Kağıdı Söküldüğünde İz Bırakmayacak Nitelikte Olacaktır.

## TABLULAR

- Tablolar İçin Görseller İşveren Tarafından Verilecek veya Yüklenicinin Seçimine Bırakılacaktır.
- Tablo Ölçüleri 100\*100 cm Ölçülerinde Olacaktır.
- Çerçeveler Estetik ve Albenisi Yüksek Materyallerden Seçilecektir.